



Samorząd
Województwa Opolskiego

Regionalny Ośrodek Polityki Społecznej w Opolu
OBSERWATORIUM POLITYKI SPOŁECZNEJ

www.rops-opole.pl



ROPS w Opolu

Diagnoza podstawą działania.

Funkcjonowanie

Obserwatorium Polityki Społecznej

w perspektywie 2020 r.



Samorząd
Województwa Opolskiego

Regionalny Ośrodek Polityki Społecznej w Opolu
OBSERWATORIUM POLITYKI SPOŁECZNEJ

www.rops-opole.pl



ROPS w Opolu

W latach 2009-2014 w ROPS w Opolu funkcjonowało Obserwatorium Integracji Społecznej:

- projekt ogólnopolski w ramach PO KL 2007-2013 *Koordinacja na rzecz aktywnej integracji* Centrum Rozwoju Zasobów Ludzkich w Warszawie;
- cel – identyfikacja regionalnych zjawisk i problemów społecznych oraz działań instytucji zajmujących się ich rozwiązywaniem w regionie;
- działania - wsparcie instytucji i podmiotów w obszarze aktywnej integracji.



Samorząd
Województwa Opolskiego

Regionalny Ośrodek Polityki Społecznej w Opolu
OBSERWATORIUM POLITYKI SPOŁECZNEJ

www.rops-opole.pl



ROPS w Opolu

Funkcje Obserwatorium Integracji Społecznej:

- **Badawcza** - badanie, monitorowanie i analizowanie zjawisk i problemów społecznych w regionie;
- **Doradcza** - formułowanie rekomendacji i zmian w prowadzonych działaniach;
- **Informacyjna** - upowszechnianie wyników swojej działalności.



Samorząd
Województwa Opolskiego

Regionalny Ośrodek Polityki Społecznej w Opolu
OBSERWATORIUM POLITYKI SPOŁECZNEJ

www.rops-opole.pl



ROPS w Opolu

W latach 2009-2014 w OIS opracowano
ponad 60 badań, analiz i informacji
dotyczących regionalnej polityki społecznej !



Samorząd
Województwa Opolskiego

Regionalny Ośrodek Polityki Społecznej w Opolu
OBSERWATORIUM POLITYKI SPOŁECZNEJ

www.rops-opole.pl



ROPS w Opolu

Badania i analizy OIS – najważniejsza tematyka

- ❖ Ubóstwo i wykluczenie społeczne;
- ❖ Pomoc społeczna;
- ❖ Ekonomia społeczna;
- ❖ *Eurosieroctwo* dzieci;
- ❖ Starość i starzenie się społeczeństwa;
- ❖ Sytuacja rodzin wielodzietnych;
- ❖ Osoby z zaburzeniami psychicznymi.



Samorząd
Województwa Opolskiego

Regionalny Ośrodek Polityki Społecznej w Opolu
OBSERWATORIUM POLITYKI SPOŁECZNEJ

www.rops-opole.pl



ROPS w Opolu

Badania i analizy opracowane w OIS w Opolu w latach 2009-2014

Lp.	Badanie / analiza (cykliczne)	Rodzaj	Liczba edycji
1	<i>Stopień zagrożenia ubóstwem w woj. opolskim. Wielowymiarowa analiza porównawcza opracowania na podstawie metody wzorca rozwoju (monitoring zjawiska). Stan na 31 grudnia (2008 r., 2009 r., 2010 r., 2011 r., 2012 r., 2013 r.)</i>	analiza	6
2	<i>Bilans potrzeb gmin i powiatów województwa opolskiego w zakresie pomocy społecznej (na 2010 r. i 2011 r.)</i>	badanie regionalne	2
3	<i>Ocena zasobów pomocy społecznej województwa opolskiego (w 2011 r., 2012 r., 2013 r.)</i>	badanie regionalne	3
4	<i>Województwo opolskie w świetle Diagnozy społecznej (2009 r. i 2011 r.) – wybrane zagadnienia</i>	analiza	2
5	<i>Podział środków na projekty systemowe ośrodków pomocy społecznej i powiatowych centrów pomocy rodzinie woj. opolskiego (na 2010 r., 2011 r., 2012 r., 2013 r.) - Poddziałanie 7.1.1 i Poddziałanie 7.1.2 PO KL</i>	analiza - rekomendacja	4
6	<i>Potrzeby szkoleniowe pracowników i wolontariuszy ośrodków pomocy społecznej i powiatowych centrów pomocy rodzinie w woj. opolskim (w 2009 r., 2010 r., 2011 r., na 2013 r., 2014 r., 2015 r.)</i>	analiza - rekomendacja	6
7	<i>Struktura dochodów rodzin objętych pomocą społeczną w województwie opolskim (w 2009 r., i 2010 r.)</i>	analiza	2
8	<i>Pomoc społeczna w województwie opolskim w latach (2007-2008 oraz 2009-2010) w świetle obowiązującej sprawozdawczości</i>	analiza	2
	Razem	x	27



Samorząd
Województwa Opolskiego

Regionalny Ośrodek Polityki Społecznej w Opolu
OBSERWATORIUM POLITYKI SPOŁECZNEJ

www.rops-opole.pl



ROPS w Opolu

Badania i analizy opracowane w OIS w Opolu w latach 2009-2014

Lp.	Badanie / analiza (jednorazowe) – 2009 r.	Rodzaj
9	<i>Diagnoza stanu zastanego. Bilans otwarcia Obserwatorium Integracji Społecznej w Opolu</i>	analiza
10	<i>Przeciwdziałanie wykluczeniu społecznemu w ocenie pracowników socjalnych woj. opolskiego – wybrane zagadnienia</i>	badanie regionalne
11	<i>Pracownicy socjalni i doradcy ds. osób niepełnosprawnych w ośrodkach pomocy społecznej i powiatowych centrach pomocy rodzinie woj. opolskiego – struktura i potrzeby w zakresie wykształcenia wg stanu na 30.06.2009 r.</i>	analiza
12	<i>Grupy szczególnie zagrożone wykluczeniem społecznym - aspekt demograficzny. Województwo opolskie w latach 2009 – 2030</i>	ekspertyza zlecona
13	<i>Informator o instytucjach pomocy i integracji społecznej województwa opolskiego</i>	analiza - informator



Samorząd
Województwa Opolskiego

Regionalny Ośrodek Polityki Społecznej w Opolu
OBSERWATORIUM POLITYKI SPOŁECZNEJ

www.rops-opole.pl



ROPS w Opolu

Badania i analizy opracowane w OIS w Opolu w latach 2009-2014

Lp.	Badanie / analiza (jednorazowe) – 2010 r.	Rodzaj
14	<i>Potrzeby informacyjne instytucji pomocy i integracji społecznej województwa opolskiego</i>	badanie regionalne
15	<i>Przemoc wobec osób starszych w województwie opolskim na podstawie informacji z ośrodków pomocy społecznej</i>	badanie regionalne
16	<i>Instytucje wobec potrzeb osób starszych</i>	badanie regionalne w ramach badania ogólnopolskiego
17	<i>Aktywna polityka społeczna w woj. opolskim – przeciwdziałanie wykluczeniu społecznemu</i>	badanie regionalne
18	<i>Analiza Bilansu potrzeb gmin i powiatów w zakresie pomocy społecznej na 2010 r. województwa opolskiego w kontekście wykonania zadań w 2009 r.</i>	analiza
19	<i>Monitoring i ocena efektywności działań prowadzonych w regionie w zakresie aktywnej polityki społecznej – powstanie i działalność Obserwatorium Integracji Społecznej Regionalnego Ośrodka Polityki Społecznej w Opolu</i>	analiza
20	<i>Ekonomia społeczna w województwie opolskim. Bilans otwarcia</i>	ekspertyza na zlecenie



Samorząd
Województwa Opolskiego

Regionalny Ośrodek Polityki Społecznej w Opolu
OBSERWATORIUM POLITYKI SPOŁECZNEJ

www.rops-opole.pl



ROPS w Opolu

Badania i analizy opracowane w OIS w Opolu w latach 2009-2014

Lp.	Badanie / analiza (jednorazowe) – 2011 r.	Rodzaj
21	<i>Alkoholizm w domach pomocy społecznej. Raport z badania jakościowego przeprowadzonego w woj. opolskim</i>	badanie regionalne
22	<i>System wsparcia dla osób zaburzonych psychicznie w województwie opolskim – stan aktualny i docelowy do 2025 r.</i>	analiza - rekomendacja
23	<i>Diagnoza sytuacji ekonomii społecznej w województwie opolskim (w ramach aktualizacji Strategii Rozwoju Województwa Opolskiego)</i>	analizy - rekomendacje
24	<i>Sytuacja życiowa rodzin wielodzietnych korzystających z pomocy społecznej w województwie opolskim</i>	badanie regionalne
25	<i>Analiza statystyczna dotycząca sytuacji społeczno-demograficznej rodzin wielodzietnych korzystających z pomocy społecznej w woj. opolskim – na podstawie danych ze zbioru centralnego SI POMOST</i>	analiza na zlecenie
26	<i>Stopień zagrożenia ubóstwem w woj. opolskim w świetle analiz przeprowadzonych w latach 1999-2011 (w ROPS w Opolu)</i>	analiza wielowymiarowa
27	<i>Spółdzielnia Socjalna „Gród” w Biskupicach – opis dobrej praktyki</i>	dobra praktyka



Samorząd
Województwa Opolskiego

Regionalny Ośrodek Polityki Społecznej w Opolu
OBSERWATORIUM POLITYKI SPOŁECZNEJ

www.rops-opole.pl



ROPS w Opolu

Badania i analizy opracowane w OIS w Opolu w latach 2009-2014

Lp.	Badanie / analiza (jednorazowe) – 2012 r.	Rodzaj
28	<i>Ekonomia społeczna w woj. opolskim – w stronę rozwiązań systemowych</i>	badanie regionalne
29	<i>Formy opieki i pomocy społecznej w Polsce i Austrii na przykładzie wizyty studyjnej w Dolnej Austrii</i>	raport z rekomendacjami z wizyty studyjnej
30	<i>Diagnoza systemu wsparcia osób z zaburzeniami psychicznymi w woj. opolskim – element Wojewódzkiego programu poszerzenia, zróżnicowania i unowocześnienia pomocy i oparcia społecznego dla osób z zaburzeniami psychicznymi w zakresie pomocy: bytowej, mieszkaniowej, stacjonarnej, samopomocy środowiskowej</i>	analiza - rekomendacja
31	<i>Diagnoza potrzeb w zakresie form aktywizacji społecznej i zawodowej osób z zaburzeniami psychicznymi – element Wojewódzkiego programu rozwoju zróżnicowanych form wspieranego zatrudnienia i przedsiębiorczości społecznej dostosowanych do potrzeb osób z zaburzeniami psychicznymi</i>	analiza - rekomendacja
32	<i>Wpływ zagranicznych migracji zarobkowych na sytuację społeczno-demograficzną województwa opolskiego</i>	ekspertyza
33	<i>Poziom życia mieszkańców w województwie opolskim, sytuacja rodzin, pomoc bezrobotnym i osobom wykluczonym, niwelowanie skutków dysfunkcji społecznych</i>	analiza
34	<i>Fundacja Pomocy „Bądź Dobroczyncą” – opis dobrej praktyki</i>	dobra praktyka
35	<i>Wielobranżowa spółdzielnia socjalna „Profectus” w Nysie - opis praktyki</i>	dobra praktyka
36	<i>Informacja o ogólnopolskim seminarium pn. Ekonomia społeczna w woj. opolskim - w stronę rozwiązań systemowych, Opole 17-19 października 2012 r.</i>	informacja



Samorząd
Województwa Opolskiego

Regionalny Ośrodek Polityki Społecznej w Opolu
OBSERWATORIUM POLITYKI SPOŁECZNEJ

www.rops-opole.pl



ROPS w Opolu

Badania i analizy opracowane w OIS w Opolu w latach 2009-2014

Lp.	Badanie / analiza (jednorazowe) – 2013 r.	Rodzaj
37	<i>Institucje i działania na rzecz rodzin z dziećmi w województwie opolskim (informacja przeznaczona na dwie debaty Ważne sprawy polskich rodzin, zorganizowane z inicjatywy Kancelarii Prezydenta RP w Opolu)</i>	analiza / informacja
38	<i>Adopcja w województwie opolskim jako element systemu wspierania rodziny i pieczy zastępczej – wybrane zagadnienia</i>	badanie regionalne
39	<i>Eurosieroctwo w województwie opolskim – monitoring zjawiska</i>	badanie regionalne
40	<i>Niepełnosprawni klienci pomocy społecznej w Polsce i woj. opolskim w 2012 r. (na podstawie danych zbioru centralnego SI POMOST)</i>	analiza na zlecenie



Samorząd
Województwa Opolskiego

Regionalny Ośrodek Polityki Społecznej w Opolu
OBSERWATORIUM POLITYKI SPOŁECZNEJ

www.rops-opole.pl



ROPS w Opolu

Badania i analizy opracowane w OIS w Opolu w latach 2009-2014

Lp.	Badanie / analiza (jednorazowe) – 2014 r.	Rodzaj
41	<i>Instytucje opieki nad dziećmi do lat 3 w latach 2011-2013 w Polsce i woj. opolskim</i>	Informacja
42	<i>Wychowanie przedszkolne w roku szkolnym 2012/2013 w Polsce i woj. opolskim</i>	informacja
43	<i>Stan i potrzeby spółdzielczości socjalnej w woj. opolskim</i>	badanie regionalne
44	<i>Wybrane problemy starszych mieszkańców województwa opolskiego w kontekście zagranicznych migracji zarobkowych ich dzieci</i>	badanie na zlecenie
45	<i>Efektywność pomocy społecznej w gminach wiejskich</i>	badanie regionalne w ramach badania ogólnopolskiego
46	<i>Profilaktyka instytucjonalna</i>	badanie regionalne w ramach badania ogólnopolskiego
47	<i>Współpraca instytucji pomocy społecznej z innymi instytucjami na terenie gminy, powiatu, województwa zajmującymi się pomocą i wsparciem rodzin i jej wpływ na skuteczność działań pomocy społecznej</i>	badanie regionalne w ramach badania ogólnopolskiego
48	<i>Kontrakt socjalny w praktyce</i>	badanie regionalne w ramach badania ogólnopolskiego
49	<i>Potencjał wykorzystania instrumentów inżynierii finansowej przez podmioty ekonomii społecznej w województwie opolskim</i>	badanie zleczone
	Razem (badania, analizy jednorazowe) - 41	x



Samorząd
Województwa Opolskiego



ROPS w Opolu

Obserwatorium Integracji Społecznej uczestniczyło w opracowywaniu (funkcja doradcza):

- ❖ aktualizacji *Wojewódzkiej Strategii w Zakresie Polityki Społecznej na lata 2002-2015*;
- ❖ *Strategii Rozwoju Województwa Opolskiego do 2020 r.*;
- ❖ *Regionalnego Programu Operacyjnego Województwa Opolskiego na lata 2014-2020* ;
- ❖ narzędzi do programu *Specjalnej Strefy Demograficznej w województwie opolskim do 2020 r.* (w tym współpracy z przedstawicielami Centrum im. Adama Smitha).

W ramach funkcji doradczej (newsletter, strona internetowa, Sejmik WO, spotkania i konferencje naukowe, wystąpienia i prezentacje w jst, działalność wydawnicza).



Samorząd
Województwa Opolskiego

Regionalny Ośrodek Polityki Społecznej w Opolu
OBSERWATORIUM POLITYKI SPOŁECZNEJ

www.rops-opole.pl

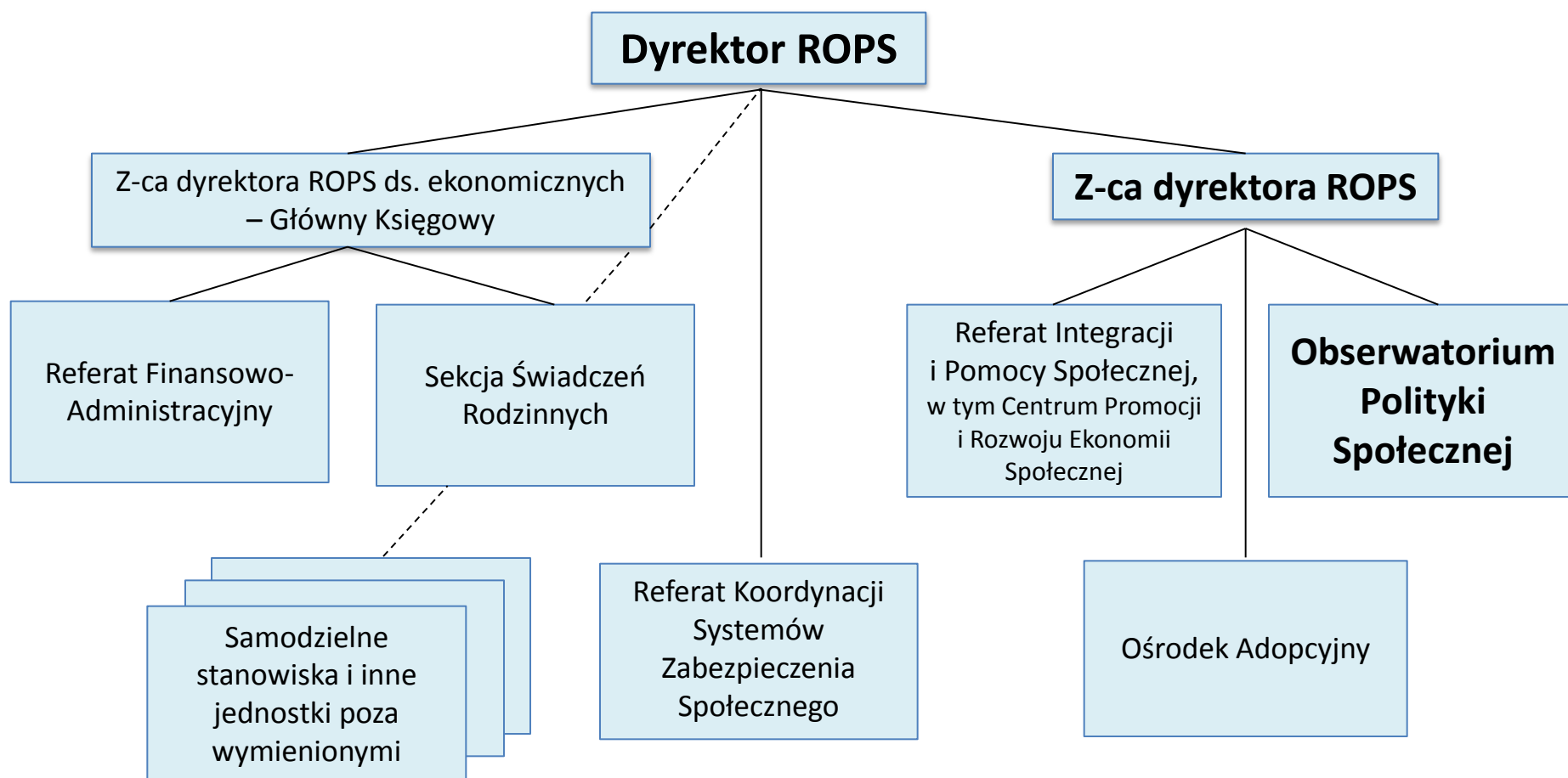


ROPS w Opolu

Od 2015 r. w ROPS w Opolu funkcjonuje
Obserwatorium Polityki Społecznej



Obserwatorium Polityki Społecznej w strukturze Regionalnego Ośrodka Polityki Społecznej w Opolu





Najważniejsze działania Obserwatorium Polityki Społecznej w 2015 r.:

- opracowanie *Wojewódzkiej Strategii w Zakresie Polityki Społecznej na lata 2016-2025* oraz przeprowadzenie konsultacji społecznych dokumentu;
- Zespół ds. regionalnego programu ochrony zdrowia psychicznego 2016-2017 – opracowanie dwóch programów wojewódzkich będących częścią RPOZP;
 - *Wojewódzki program poszerzenia, zróżnicowania i unowocześnienia pomocy i oparcia społecznego dla osób z zaburzeniami psychicznymi w zakresie pomocy: bytowej, mieszkaniowej, stacjonarnej, samopomocy środowiskowej;*
 - *Wojewódzki program rozwoju zróżnicowanych form wspieranego zatrudnienia i przedsiębiorczości społecznej dostosowanych do potrzeb osób z zaburzeniami psychicznymi;*
- *Ekonomia społeczna w województwie opolskim – diagnoza;*



Samorząd
Województwa Opolskiego



ROPS w Opolu

Najważniejsze działania Obserwatorium Polityki Społecznej w 2015 r.:

- *Stopień zagrożenia ubóstwem w woj. opolskim według stanu na 31.12.2014 r. Wielowymiarowa analiza porównawcza opracowania na podstawie metody wzorca rozwoju (monitoring zjawiska);*
- *Ocena zasobów pomocy społecznej województwa opolskiego w 2014 r.;*
- *Zabezpieczenie mieszkańców województwa opolskiego w zakresie usług opiekuńczo-leczniczych (opieka hospicyjna, osoby wykluczone, osoby bezdomne). Działalność Caritasu, organizacji pozarządowych, schronisk dla bezdomnych i domów dla samotnych matek i ich rola w niwelowaniu dysfunkcji społecznych;*
- *Placówki wsparcia dziennego w woj. opolskim – stan na 25 czerwca 2015 r. Podstawowe informacje.*



Samorząd
Województwa Opolskiego



ROPS w Opolu

Wojewódzka Strategia w zakresie Polityki Społecznej na lata 2016-2025 - monitoring

Narzędzia:

- *Ocena zasobów pomocy społecznej województwa opolskiego;*
- *Stopień zagrożenia ubóstwem w woj. opolskim. Wielowymiarowa analiza porównawcza opracowywana na podstawie metody wzorca rozwoju;*
- *Roczny raport o stanie ekonomii społecznej w województwie opolskim opracowywany zgodnie ze *Strategią rozwoju badań statystyki publicznej w zakresie trzeciego sektora i kapitału społecznego oraz Kierunków rozwoju polskiej statystyki publicznej do 2017 r.*;*
- *Informacja o sytuacji osób starszych w woj. opolskim, a także raport przygotowywany przez Radę Ministrów na podstawie ustawy o osobach starszych;*



Samorząd
Województwa Opolskiego

Regionalny Ośrodek Polityki Społecznej w Opolu
OBSERWATORIUM POLITYKI SPOŁECZNEJ

www.rops-opole.pl



ROPS w Opolu

Wojewódzka Strategia w zakresie Polityki Społecznej na lata 2016-2025

- monitoring

Narzędzia (cd):

- Informacja o sytuacji społeczno-gospodarczej województwa opolskiego (GUS i Urząd Statystyczny w Opolu);
- Sprawozdania i materiały statystyczne Ministerstwa Rodziny, Pracy i Polityki Społecznej;
- Badania i analizy Opolskiego Obserwatorium Terytorialnego Urzędu Marszałkowskiego Województwa Opolskiego, Departamentu Zdrowia i Polityki Społecznej UMWO, Wojewódzkiego Urzędu Pracy w Opolu;
- Badania instytucji naukowych i szkół wyższych woj. opolskiego;
- Inne źródła danych i informacji.



Samorząd
Województwa Opolskiego

Regionalny Ośrodek Polityki Społecznej w Opolu
OBSERWATORIUM POLITYKI SPOŁECZNEJ

www.rops-opole.pl



ROPS w Opolu

Wojewódzka Strategia w zakresie Polityki Społecznej na lata 2016-2025 - monitoring

Cele i zadania będą monitorowane przez:

Zespół ds. opracowania Strategii we współpracy m. in. z:

- ❖ jst (gminy i powiaty);
- ❖ jops (ośrodkami pomocy społecznej, powiatowymi centrami pomocy rodzinie, domami pomocy społecznej, ośrodkami wsparcia i innymi instytucjami działającymi w otoczeniu systemu pomocy społecznej);
- ❖ organizacjami pozarządowymi.



Samorząd
Województwa Opolskiego



ROPS w Opolu

Wojewódzka Strategia w zakresie Polityki Społecznej na lata 2016-2025 - monitoring

Monitoring będzie obejmował również ocenę realizacji 5 programów:

- pomocy i integracji społecznej (*Wojewódzki Program Pomocy i Integracji Społecznej na lata 2016–2025*);
- profilaktyki i rozwiązywania problemów alkoholowych (*Wojewódzki Program Profilaktyki i Rozwiązywania Problemów Alkoholowych dla województwa opolskiego na lata 2016-2017*);
- przeciwdziałania narkomanii (*Wojewódzki Program Przeciwdziałania Narkomanii na lata 2016-17*);
- przeciwdziałania przemocy w rodzinie (*Wojewódzki Program Przeciwdziałania Przemocy w Rodzinie 2016–2025*);
- rozwoju ekonomii społecznej (*Opolski Program Rozwoju Ekonomii Społecznej*),

współdziałających z *Programem Współpracy Samorządu Województwa Opolskiego z Organizacjami Pozarządowymi oraz Podmiotami prowadzącymi działalność pożytku publicznego* (coroczny).



Samorząd
Województwa Opolskiego



ROPS w Opolu

Wojewódzka Strategia w zakresie Polityki Społecznej na lata 2016-2025 - monitoring

Wskaźniki liczbowe oparte na:

- obecnych i prognozowanych danych statystycznych obejmujących systemy pomocy społecznej, wsparcia rodziny i pieczy zastępczej, ekonomii społecznej;
- danych *Regionalnego Programu Operacyjnego Województwa Opolskiego na lata 2014–2020* oraz *Specjalnej Strefy Demograficznej w województwie opolskim do 2020 roku „Opolskie dla rodziny”*;
- sprawozdawczości rządowej MRPiPS, w tym Wojewody Opolskiego;
- GUS i Urzędu Statystycznego w Opolu.



Samorząd
Województwa Opolskiego

Regionalny Ośrodek Polityki Społecznej w Opolu
OBSERWATORIUM POLITYKI SPOŁECZNEJ

www.rops-opole.pl



ROPS w Opolu

Spostrzeżenia z prowadzonych prac badawczych z zakresu polityki społecznej

- kwestie organizacyjne (liczba specjalistów, znajomości tematyki, systemy informatyczne, zdolności analityczne);
- zlecenie badań (kontrola własna);
- badania własne (czasochłonne, współpraca z jops, znajomość systemu i jego pracowników);
- zrozumienie decydentów i klimat do prowadzenia badań (słuchanie ekspertów);
- prezentacja wyników badania (internet, publikacje książkowe).



Samorząd
Województwa Opolskiego

Regionalny Ośrodek Polityki Społecznej w Opolu
OBSERWATORIUM POLITYKI SPOŁECZNEJ
www.rops-opole.pl



ROPS w Opolu

Obserwatorium Polityki Społecznej

prowadzi badania i analizy najważniejszych zjawisk i problemów społecznych i demograficznych woj. opolskiego z zakresu systemu pomocy społecznej i innych zadań z obszaru polityki społecznej.



Samorząd
Województwa Opolskiego

Regionalny Ośrodek Polityki Społecznej w Opolu
OBSERWATORIUM POLITYKI SPOŁECZNEJ
www.rops-opole.pl



ROPS w Opolu

Dziękuję za uwagę