



Opolskie

Regionalne Obserwatorium
Terytorialne



Opolskie Obserwatorium Terytorialne. Rola i zadania Grupy Sterującej Ewaluacją i Monitoringiem

Iwona Mąkolska-Frankowska

Dyrektor Departamentu Polityki Regionalnej i Przestrzennej
Urząd Marszałkowski Województwa Opolskiego

Opole, 3 listopada 2014 roku



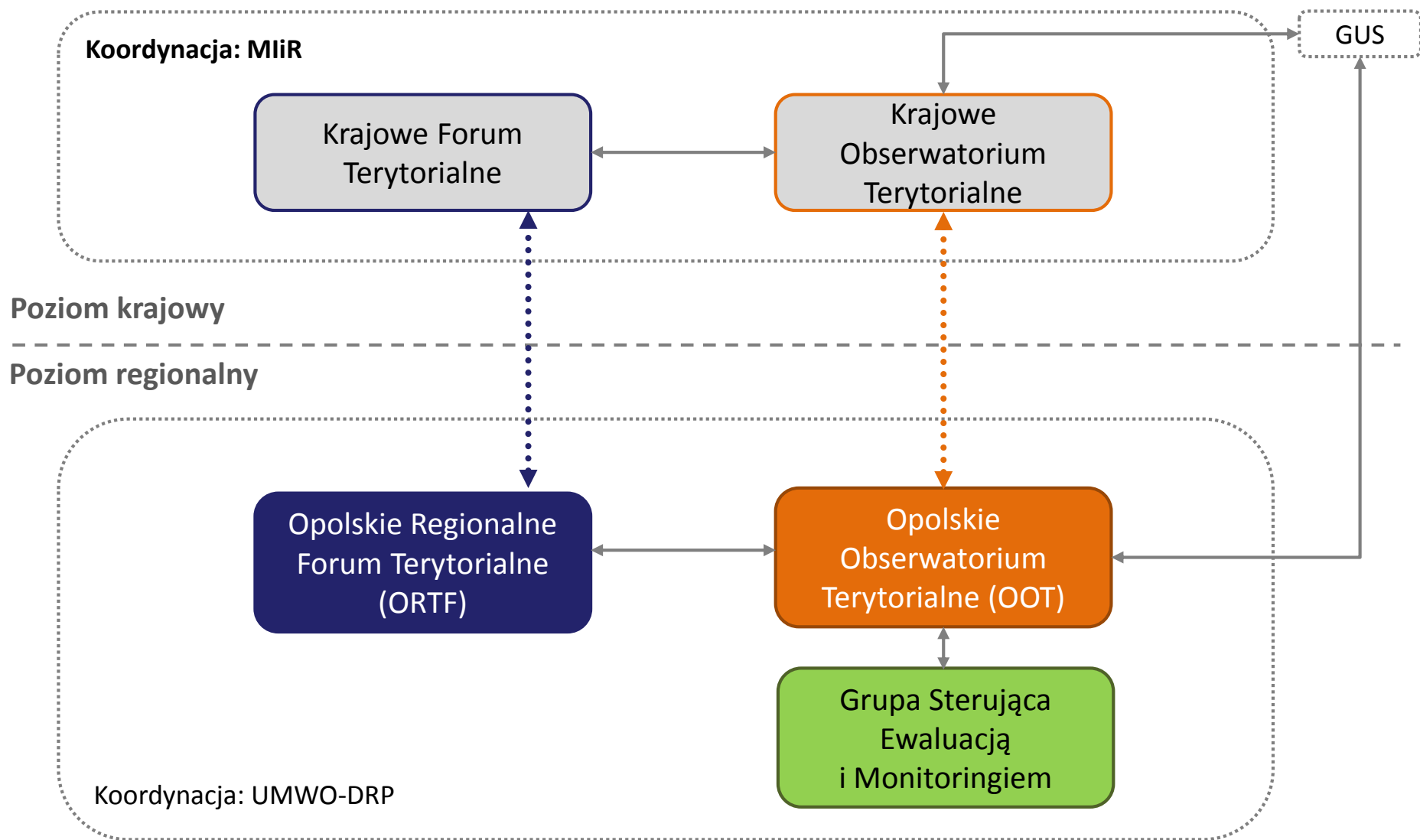
KAPITAŁ LUDZKI
NARODOWA STRATEGIA SPÓJNOŚCI



UNIA EUROPEJSKA
EUROPEJSKI
FUNDUSZ SPOŁECZNY



System współpracy instytucjonalnej



Jak działamy?

WOJEWÓDZTWO OPOLSKIE

OPOLSKIE OBSERWATORIUM TERYTORIALNE URZĄD MARSZAŁKOWSKI WOJEWÓDZTWA OPOLSKIEGO Departament Polityki Regionalnej i Przestrzennej

Zarząd Województwa Opolskiego



Wojewódzki Urząd Pracy

Opolskie Centrum Rozwoju
Gospodarki

Regionalny Ośrodek Polityki
Społecznej

Urząd Statystyczny
w Opolu

Administracja publiczna:

- samorząd województwa
- samorzady lokalne i ich jednostki organizacyjne
- administracja rządowa

- uczelnie wyższe,
- instytucje badawcze,
- organizacje pozarządowe
- inne

Co robimy?



Opolskie Obserwatorium Terytorialne (OOT)



MONITOROWANIE I EWALUACJA



BADANIA, ANALIZY I EKSPERTYZY



POZYSKIWANIE DANYCH



INFORMACJA PRZESTRZENNA



SIEĆ WSPÓŁPRACY



UPOWSZECHNIANIE I PROMOCJA

**Podwyższanie jakości zarządzania politykami publicznymi
poprzez system stałego monitorowania i ewaluacji procesów rozwoju regionalnego
i efektów polityki regionalnej**

Grupa Sterująca Ewaluacją i Monitoringiem

powołana Uchwałą nr 5177/2014

Zarządu Województwa Opolskiego z dnia 16 czerwca 2014

Rola

zapewnienie koordynacji procesu ewaluacji RPO WO 2014-2020 oraz procesu monitorowania i ewaluacji polityk rozwoju w ramach działań Opolskiego Obserwatorium Terytorialnego

Zadania

identyfikacja tematów ewaluacji, badań i analiz nt. sytuacji, trendów oraz prognozowania scenariuszy rozwoju województwa w wymiarze gospodarczym, społecznym i przestrzennym oraz w zakresie RPO WO 2014-2020

formułowanie zakresu ewaluacji, badań i analiz (w tym m.in. ich przedmiotu, celu głównego i celów szczegółowych lub/i obszarów badawczych, tematów problemowych, pytań ewaluacyjnych)

Grupa Sterująca Ewaluacją i Monitoringiem

Zadania (cd.)



formułowanie kryteriów wyboru Wykonawcy ewaluacji, badań i analiz oraz kryteriów oceny ofert składanych przez Wykonawców



konsultacja przy wyborze Wykonawcy ewaluacji, badań i analiz w zakresie ostatecznej weryfikacji najwyżej ocenionych ofert przez pracowników Opolskiego Obserwatorium Terytorialnego



monitorowanie postępu prac Wykonawcy



ocena produktów (np. raportu metodologicznego, raportu częściowego, raportu końcowego, prezentacji, broszury informacyjnej)

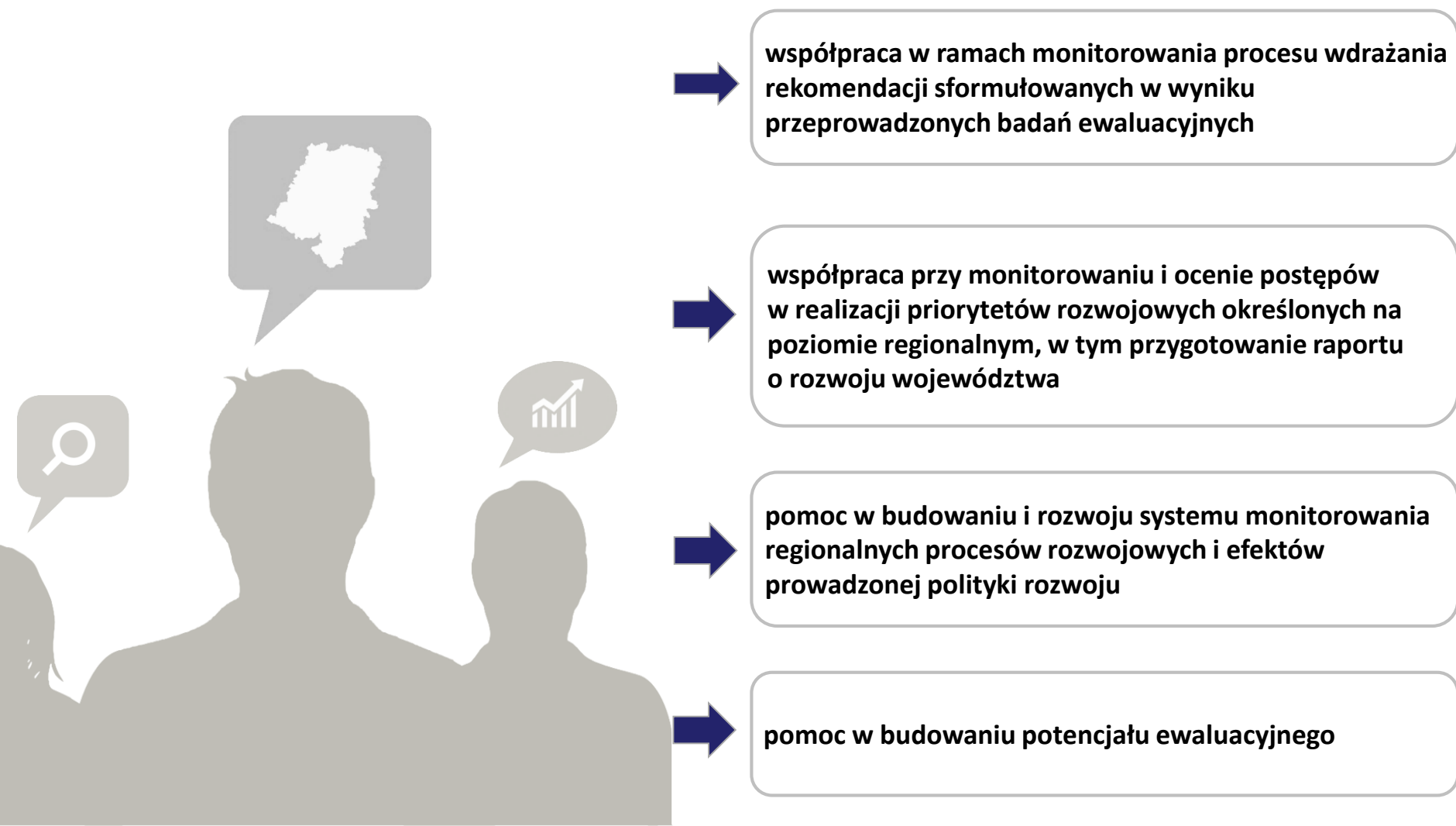


operacjonalizacja wniosków i rekomendacji sformułowanych przez Wykonawcę ewaluacji oraz opiniowanie wniosków i zaleceń wypracowanych w ramach badań i analiz



Grupa Sterująca Ewaluacją i Monitoringiem

Zadania (cd.)



Grupa Sterująca Ewaluacją i Monitoringiem

DOA-I.0025.1...5.1.17...2014...

Uchwała nr 5111/2014

Zarządu Województwa Opolskiego

z dnia 16 czerwca 2014

w sprawie: powołania Grupy Sterującej Ewaluacją i Monitoringiem.

Na podstawie art. 41 ust.1 ustawy z dnia 5 czerwca 1998 roku o samorządzie województwa (Dz.U. z 2013 r. poz. 596 z późn. zm.), art. 26 ust. 1 pkt. 1 i 12 ustawy z dnia 6 grudnia 2006 r. o zasadach prowadzenia polityki rozwoju (Dz.U. z 2009 r. Nr 84, poz. 712 z późn. zm.) oraz rozdziału 2 pkt. 2d i podrozdziału 2.4 *Narodowych Strategicznych Ram odniesienia na lata 2007-2013, Wytycznych nr 6 w zakresie ewaluacji programów operacyjnych na lata 2007-2013*, Ministra Rozwoju Regionalnego (MRR/H/6(1)05/2007 z dnia 30 maja 2007 r.), zapisów *Krajowej Strategii Rozwoju Regionalnego 2010-2020: regiony, miasta, obszary wiejskie* (przyjętej przez Radę Ministrów dnia 13 lipca 2010 r.) oraz *Strategii Rozwoju Województwa Opolskiego do 2020 roku* (Uchwała nr XXV/325/2012 Sejmiku Województwa Opolskiego z dnia 28 grudnia 2012 r.), uchwała się co następuje:

§ 1

W celu zachowania zasady partnerstwa oraz koordynacji procesu ewaluacji Regionalnego Programu Operacyjnego Województwa Opolskiego na lata 2014-2020 (RPO WO 2014-2020) oraz procesu monitorowania i ewaluacji polityk rozwoju w ramach działań Opolskiego Obserwatorium Terytorialnego powołuje się Grupę Sterującą Ewaluacją i Monitoringiem, zwaną dalej Grupą.

§ 2

Rolą Grupy Sterującej Ewaluacją i Monitoringiem będzie w szczególności:

- 1) identyfikacja tematów ewaluacji, badań i analiz nt. sytuacji, trendów oraz prognozowania scenariuszy rozwoju województwa w wymiarze gospodarczym, społecznym i przestrzennym oraz w zakresie RPO WO 2014-2020;
- 2) formułowanie zakresu ewaluacji, badań i analiz (w tym m.in. ich przedmiotu, celu głównego i celów szczegółowych lub/i obszarów badawczych, tematów problemowych, pytań ewaluacyjnych);
- 3) formułowanie kryteriów wyboru Wykonawcy ewaluacji, badania i analizy oraz kryteriów oceny ofert składanych przez Wykonawców;
- 4) konsultacja przy wyborze Wykonawcy ewaluacji, badań i analiz w zakresie ostatecznej weryfikacji najwyższej ocenionych ofert przez pracowników Opolskiego Obserwatorium Terytorialnego;
- 5) monitorowanie postępu prac Wykonawcy w ramach zleconej ewaluacji, badania i analizy;
- 6) ocena produktów ewaluacji, badań i analiz (np. raportu metodologicznego, raportu cząstkowego, raportu końcowego, prezentacji, broszury informacyjnej);
- 7) operjonalizacja wniosków i rekomendacji sformułowanych przez Wykonawcę ewaluacji oraz opiniowanie wniosków i zaleceń wypracowanych w ramach badań i analiz;
- 8) współpraca w ramach monitorowania procesu wdrażania rekomendacji sformułowanych w wyniku przeprowadzonych badań ewaluacyjnych;
- 9) współpraca przy monitorowaniu i ocenie postępów w realizacji priorytetów rozwojowych określonych na poziomie regionalnym, w tym przygotowanie raportu o rozwoju województwa;
- 10) pomoc w budowaniu i rozwoju systemu monitorowania regionalnych procesów rozwojowych i efektów prowadzonej polityki rozwoju;
- 11) pomoc w budowaniu potencjału ewaluacyjnego.

Grupa Sterująca liczy 29 osób

Grupa składa się z przedstawicieli:

- UMWO
- ROPS
- WUP
- RCRE
- OCRG
- Urzędu Statystycznego w Opolu





Opolskie

Regionalne Obserwatorium
Terytorialne



Analizy z zakresu sytuacji społeczno–gospodarczej zrealizowane w 2014 roku

Iwona Mąkolska-Frankowska
Dyrektor Departamentu Polityki Regionalnej i Przestrzennej
Urząd Marszałkowski Województwa Opolskiego

Opole, 3 listopada 2014 roku



KAPITAŁ LUDZKI
NARODOWA STRATEGIA SPÓJNOŚCI



UNIA EUROPEJSKA
EUROPEJSKI
FUNDUSZ SPOŁECZNY



Działalność analityczno-badawcza w ramach Opolskiego Obserwatorium Terytorialnego

badania i analizy
dotyczące
aktualnej sytuacji
społeczno -
gospodarczej

własne

zleczone

programowanie
strategiczne
i operacyjne

upowszechnianie
wyników badań
i analiz



Założenia uspołnieniu Planu Zagospodarowania Przestrzennego Województwa Opolskiego do Strategii Rozwoju Województwa Opolskiego

- **Główny cel:** analiza porównawcza obowiązującego *Planu zagospodarowania przestrzennego woj. opolskiego* z zapisami *Strategii Rozwoju Województwa Opolskiego do 2020 r.*, w tym opracowanie rekomendacji dotyczących dostosowania zapisów planu do Strategii Rozwoju Województwa
- **Termin realizacji:** lipiec – wrzesień 2014 r.
- **Wykonawca:** prof. dr hab. Krystian Heffner



Ekspertyza ewaluacyjna w zakresie oceny Programu Specjalnej Strefy Demograficznej w województwie opolskim do 2020 r.

- **Główny cel:** ocena trafności i spójności projektu Programu SSD, w tym założonych celów, inicjatyw, działań, wskaźników realizacji oraz systemu realizacji
- **Termin realizacji:** lipiec – wrzesień 2014 r.
- **Wykonawca:** dr Danuta Berlińska wraz z zespołem



Dojazdy do pracy w województwie opolskim w 2011 r.

- **Główny cel:** opracowanie, na podstawie danych GUS, pogłębionej analizy w zakresie skali zjawiska dojazdów do pracy w województwie opolskim, w tym o kierunkach i natężeniu tych dojazdów, przepływach między sąsiadującymi ze sobą powiatami, a także o tendencjach na przestrzeni lat 2006 -2011 r.
- **Termin realizacji:** lipiec – wrzesień 2014 r.
- **Wykonawca:** opracowanie własne

Ekspertyza z zakresu monitoringu i ewaluacji Strategii Rozwoju Województwa Opolskiego do 2020 r.

- **Główny cel:** wypracowanie praktycznych rekomendacji na rzecz skutecznego procesu monitorowania i ewaluacji Strategii Rozwoju Województwa Opolskiego do 2020 r.
- **Termin realizacji:** lipiec – listopad 2014 r.
- **Wykonawca:** Geoprofit

Analiza strategii lokalnych funkcjonujących w województwie opolskim oraz ocena postępów realizacji Strategii Rozwoju Województwa Opolskiego do 2020 r.

- **Główny cel:** kompleksowa weryfikacja i ocena strategii lokalnych oraz diagnoza stanu wiedzy i kompetencji JST w zakresie programowania, wdrażania, monitorowania i ewaluacji interwencji publicznych oraz ocena postępów realizacji SRWO do 2020 r.
- **Termin realizacji:** lipiec – grudzień 2014 r.
- **Wykonawca:** Konsorcjum Openfield oraz PIN – Instytut Śląski w Opolu

Rewitalizacja obszarów miejskich oraz zagospodarowanie terenów zdegradowanych w województwie opolskim

- **Główny cel:** ewaluacja wpływu projektów z obszaru rewitalizacji na poprawę sytuacji społeczno – gospodarczej tych obszarów oraz opracowanie rekomendacji mogących poprawić zarządzanie tymi obszarami w okresie programowania 2014-2020
- **termin realizacji:** wrzesień 2014 – luty 2015 r.
- **Wykonawca:** Uniwersytet Opolski



Podsumowanie działań ewaluacyjnych okresu 2007-2013

Katarzyna Lotko-Czech
Zastępca Dyrektora Departamentu Polityki Regionalnej i Przestrzennej
Urząd Marszałkowski Województwa Opolskiego

Opole, 3 listopada 2014 roku



KAPITAŁ LUDZKI
NARODOWA STRATEGIA SPÓJNOŚCI



UNIA EUROPEJSKA
EUROPEJSKI
FUNDUSZ SPOŁECZNY



PRZEPROWADZONE BADANIA – ZEWNĘTRZNE I WEWNĘTRZNE

lata	liczba badań	liczba rekomendacji	Wartość badań
2008	4	177	199 824,00 zł
2009	3	56	160 780,00 zł
2010	3 + 1	13	240 340,00 zł
2011	3 + 1	27	251 535,00 zł
2012	4 + 1	35	284 341,70 zł
2013	2 + 1	24	281 223,00 zł
2014	2 + 1	-	167 882,70 zł
ogółem	21 + 5*	332	1 585 926,40 zł

* - badania wewnętrzne – oceny wpływu RPO WO 2007-2013 na wskaźniki makroekonomiczne województwa za pomocą modelu HERMIN

wykonawcy



Tomasz Kostuś - *koordynator* (Wicemarszałek Województwa Opolskiego)

Iwona Mąkolska - Frankowska – *przewodnicząca* (UMWO)

Karina Bedrunka - *zastępca przewodniczącej* (UMWO)

Katarzyna Lotko-Czech - *zastępca przewodniczącej* (UMWO)

Rafał Bartek (DWPN)

Mariusz Bogucki (UMWO)

Maja Byrdak (UMWO)

Waldemar Czaja (Wójt Gminy Zębowice)

Piotr Dancewicz (OCRG)

Manfred Grabelus (UMWO)

Tomasz Hanzel (UMWO)

Bartłomiej Horaczuk (UMWO)

Ewa Jagusiak-Dziubandowska (WUP)

Joanna Kisielewska (UMWO)

Ewa Kotula (UMWO)

Magdalena Matyjaszek (UMWO)

Stanisław Mazur (UMWO)

Radosław Miązek (OUW)

Aneta Miszkurek (UMWO)

Agnieszka Okupniak (UMWO)

Mirosława Olszewska (UMWO)

Milena Piechnik (WUP)

Adam Różycki (ROPS)

Katarzyna Rybak (WUP)

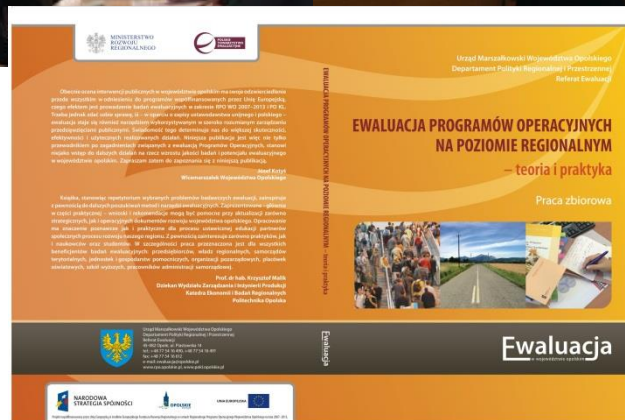
Paulina Tarsa (MIiR)

Adam Ziaja (UMWO)

15 SPOTKAŃ

I OPOLSKA KONFERENCJA EWALUACYJNA „Ewaluacja Programów Operacyjnych na poziomie regionalnym” Opole, 6 kwietnia 2009 r.

II Opolska Konferencja Ewaluacyjna „BADANIA EWALUACYJNE – PO CO? Budowa przyszłości regionu” Opole, 24 marca 2011 r.





Opolskie

Regionalne Obserwatorium
Terytorialne



Proces ewaluacji RPO WO 2014 -2020

Katarzyna Lotko-Czech

Zastępca Dyrektora Departamentu Polityki Regionalnej i Przestrzennej

Urząd Marszałkowski Województwa Opolskiego

Opole, 3 listopada 2014 roku




KAPITAŁ LUDZKI
NARODOWA STRATEGIA SPÓJNOŚCI




UNIA EUROPEJSKA
EUROPEJSKI
FUNDUSZ SPOŁECZNY






W okresie 2014-2020 następuje zwiększenie roli ewaluacji w procesie zarządzania programami operacyjnymi wdrażanymi w ramach polityki spójności



Zwiększenie znaczenia ewaluacji w procesie wdrażania programów operacyjnych nakłada także dodatkowe obowiązki na państwa członkowskie UE, a tym samym powoduje konieczność reorganizacji i adaptacji systemów ewaluacji do nowych wymagań



Mocniejsze zaakcentowanie współpracy i wymiany informacji w zakresie procesu ewaluacji PO z instytucjami zaangażowanymi w programowanie i wdrażanie PO na poziomie regionalnym, z partnerami społecznymi oraz innymi podmiotami działającymi w obszarze ewaluacji

Zgodnie z zapisami nowych rozporządzeń oraz wytycznych Komisji Europejskiej w okresie 2014-2020 następuje zwiększenie roli ewaluacji w procesie programowania i wdrażania interwencji unijnych

ROLA EWALUACJI W PROGRAMOWANIU:

- dostarczenie dowodów (*evidence*) uzasadniających przedstawione założenia programowe
- opisane w programie operacyjnym sposoby zaspokajania potrzeb oraz rozwiązywania problemów społeczno-ekonomicznych będą musiały wynikać z „materiału dowodowego” zgromadzonego w procesie ewaluacji oraz z dorobku naukowego w zakresie oddziaływania polityk publicznych
- zaplanowanie ewaluacji na cały okres - plan ewaluacji RPO WO 2014-2020 jako główny instrument procesu ewaluacji

ROLA EWALUACJI WE WDRAŻANIU:

- ściślejsza koordynacja metodologii z systemem wskaźników (dostosowanie zbierania danych na potrzeby metod)
- identyfikacja zmian związanych z realizacją programu, poprzez metody kontrfaktyczne oraz ewaluację opartą na teorii zmian
- przeniesienie akcentów z informowania o postępach w wydatkowaniu środków na dostarczenie danych o efektach realizacji interwencji
- weryfikacja postępów realizacji programu, czyli ocena efektów

➔ sporządzany jest na cały okres programowania

➔ powinien zostać przyjęty przez właściwy Komitet Monitorujący nie później niż rok po przyjęciu finalnej wersji RPO WO 2014-2020

➔ zawiera wszystkie możliwe do zidentyfikowania na danym etapie wdrażania interwencji, ewaluacje przewidziane do realizacji w trakcie trwania perspektywy finansowej

➔ może podlegać aktualizacji i być uzupełniany o nowe badania

Opis planowanych do realizacji ewaluacji przygotowywany jest w formie tabelarycznej zawierającej następujące kategorie:

- **temat i ogólny opis planowanego do realizacji badania**
- **ogólny zarys metodologii, która zostanie zastosowana do poszczególnych ewaluacji wraz z zakresem danych które będą niezbędne do realizacji badania i określeniem sposobu w jaki będą one pozyskane lub gromadzone**
- **ramy czasowe realizacji ewaluacji**

WYZWANIA



IDENTYFIKACJA POTRZEB



KOMUNIKACJA



WSPÓŁPRACA





Opolskie

Regionalne Obserwatorium
Terytorialne



DZIĘKUJEMY ZA UWAGĘ



KAPITAŁ LUDZKI
NARODOWA STRATEGIA SPÓJNOŚCI



UNIA EUROPEJSKA
EUROPEJSKI
FUNDUSZ SPOŁECZNY

