

Strategie niskoemisyjne w subregionach województwa opolskiego w ramach RPO WO 2014-2020



LIPIEC 2020

Spis treści

Mapa 1. Subregiony w województwie opolskim	3
SUBREGION BRZESKI	4
SUBREGION KĘDZIERZYŃSKO-KOZIELSKI	8
SUBREGION PÓŁNOCNY	12
SUBREGION POŁUDNIOWY	16
AGLOMERACJA OPOLSKA	20

Opracowanie:

Departament Koordynacji Programów Operacyjnych

Urząd Marszałkowski Województwa Opolskiego

Opole, lipiec 2020 r.



Mapa 1. Subregiony w województwie opolskim



SUBREGION BRZESKI

Gminy: Brzeg, Lubsza, Olszanka, Skarbimierz.



Liczba umów:	2
Wartość projektów:	22,36 mln PLN
Dofinansowanie UE:	17,44 mln PLN

Gminy zaangażowane
w realizację projektów:



Brzeg, Skarbimierz

Powiaty zaangażowane
w realizację projektów:



Powiat Brzeski

Efekt rzeczowe:



9,81 km ścieżek rowerowych

B&R

2 szt. Bike&Ride dla **92** miejsc postojowych

P&R

2 szt. Park&Ride dla **86** miejsc postojowych

ŚCIEŻKI ROWEROWE ↔ **9,81 km**



Gmina Brzeg – 0,81 km:

- Rynek-Plac nad Odrą
- ul. Piastowska - fragment
- Plac Dworcowy
- Park Centralny

Gmina Skarbimierz – 9 km:

- Pępice – rondo Brzeg – Skarbimierz -
Skarbimierz Osiedle (k. Małujowic)
[DK 39, DP 1178 O]

P&R  **2 szt. – 86 miejsc postojowych**

B&R  **2 szt. – 92 miejsca postojowe**

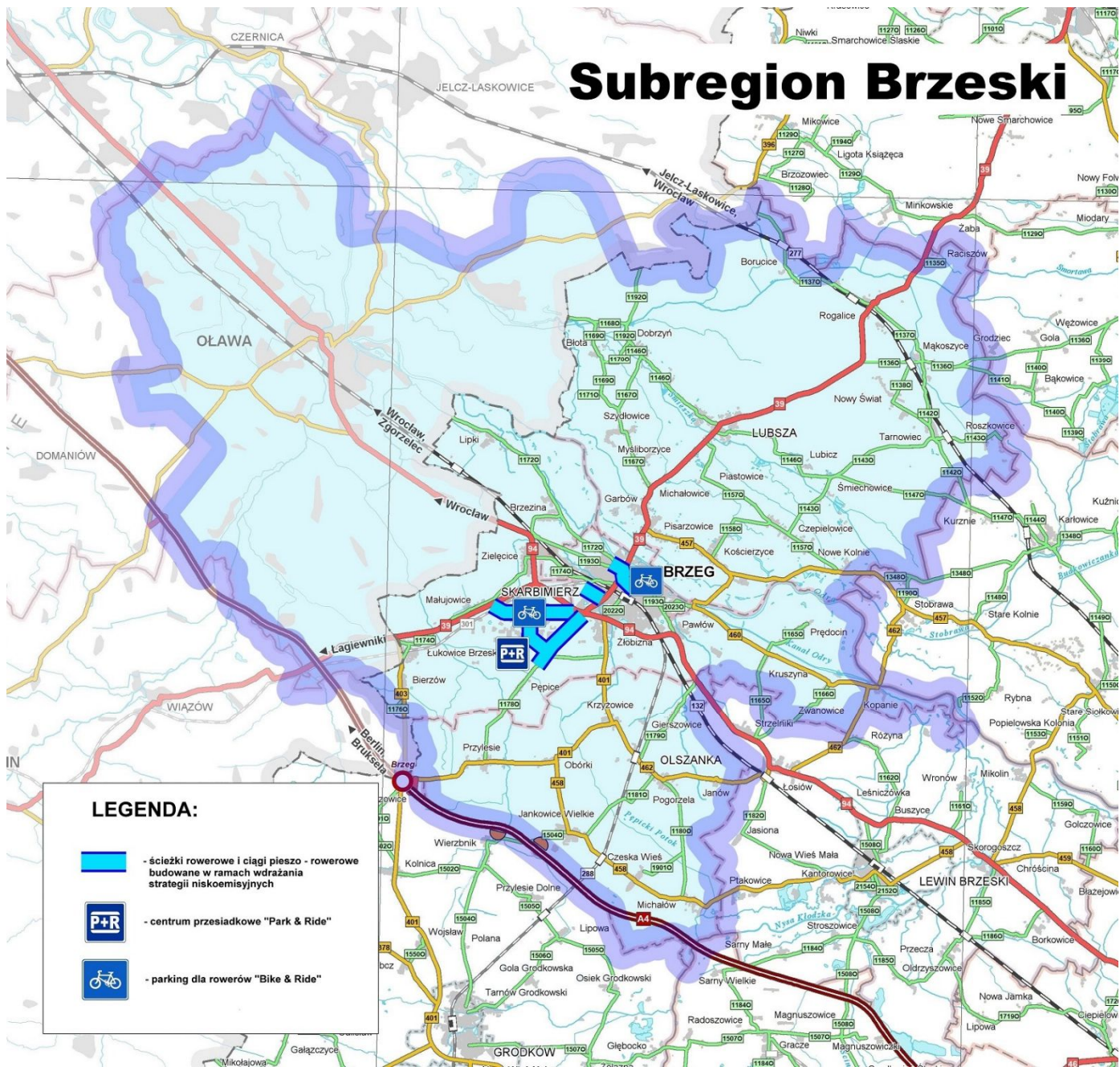
Gmina Brzeg - 2 szt.:

- Plac Dworcowy przy PKP - **P&R + B&R**
[P&R - 76 miejsc; B&R – 66 miejsc]

Gmina Skarbimierz – 2 szt.:

- Skarbimierz Osiedle - **P&R + B&R**
[P&R - 10 miejsc; B&R – 26 miejsc]

Subregion Brzeski



SUBREGION KĘDZIERZYŃSKO - KOZIELSKI

Gminy: Bierawa, Cisek, Jemielnica, Kędzierzyn – Koźle, Kolonowskie, Leśnica, Polska Cerekiew, Pawłowiczki, Reńska Wieś, Ujazd, Strzelce Opolskie, Zawadzkie.



Liczba umów:	2
Wartość projektów:	57,41 mln PLN
Dofinansowanie UE:	35,39 mln PLN

Gminy zaangażowane
w realizację projektów:



Kędzierzyn – Koźle, Cisek, Polska Cerekiew, Reńska
Wieś, Ujazd, Strzelce Opolskie

Powiaty zaangażowane
w realizację projektów:



Kędzierzyński – Kozielski, Strzelecki

Inne podmioty zaangażowane
w realizację projektów:



Przedsiębiorstwo Komunikacji Samochodowej w
Strzelcach Opolskich Spółka Akcyjna

Efekty rzeczowe



26,84 km ścieżek rowerowych

B&R

2 szt. Bike&Ride dla **85** miejsc postojowych

P&R

2 szt. Park&Ride dla **219** miejsc postojowych



19 szt. autobusów

ŚCIEŻKI ROWEROWE



26,84 km



Gmina Kędzierzyn-Koźle – 6,26 km:

- Kędzierzyn-Koźle: od al. Jana Pawła II do obwodnicy, Park Pojednania oraz wzdłuż posesji MWiK
- DP 1435 relacji Zalesie Śląskie – Kędzierzyn-Koźle od km 2+645 do km 8+501

Gmina Leńnica– 2,81 km:

- ul. Strażacka w Zalesiu Śląskim
- ul. Kościuszki w Zalesiu Śląskim
- od ul. Kościuszki w Zalesiu Śląskim do granicy z m. Kędzierzyn-Koźle.

Gmina Polska Cerekiew – 5,43 km:

- od budynku byłego dworca w Polskiej Cerekwi przez Jaborowice do Zakrzowa

Gmina Ujazd– 1,67 km:

- ul. Europejska w m. Olszowa
- ul. Amerykańska w m. Zimna Wódka

Gmina Cisek – 1,72 km:

- Sukowice

Gmina Reńska Wieś – 8,84 km:

- Większyce od ul. Kozielskiej
- Reńska Wieś
- Długomiłowice

Gmina Strzelce Opolskie– 0,11 km:

- przy Centrum "Park&Ride" oraz "Bike&Ride" w Strzelcach Opolskich

P&R ↔ **2 szt. – 85 miejsc postojowych**

B&R ↔ **2 szt. – 219 miejsc postojowych**

Gmina Strzelce Opolskie – 2 szt.:

- Strzelce Opolskie w bliskiej odległości przystanku PKS i PKP – **P&R + B&R**
[P&R – 159 miejsc; B&R – 45 miejsc]

Gmina Zawadzkie – 2 szt.:

- Centrum Przesiadkowe przy dworcu kolejowym w Zawadzkim – **P&R + B&R**
[P&R – 60 miejsc; B&R – 40 miejsc]






AUTOBUSY ↔ **19 szt.**

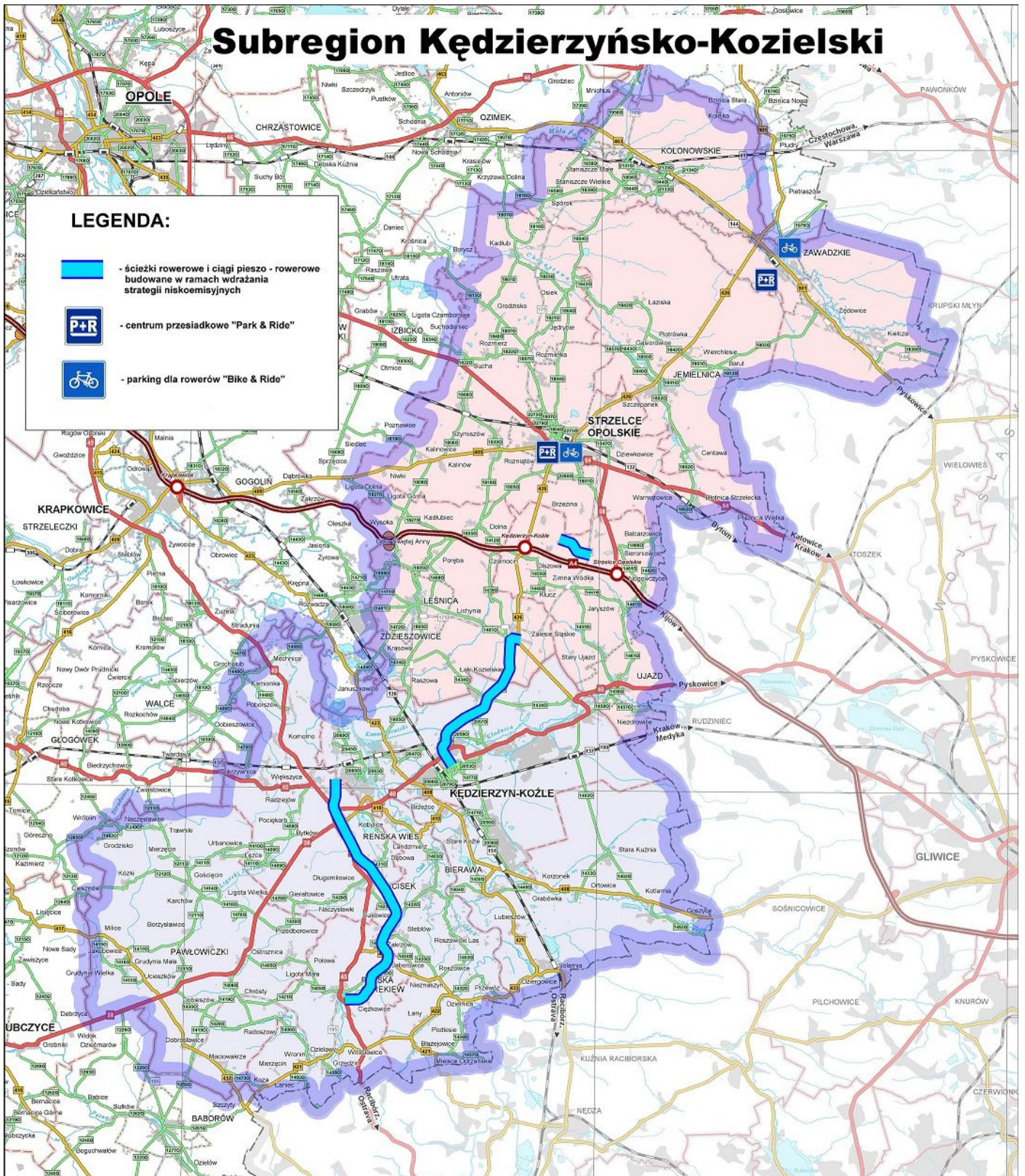
Gmina Kędzierzyn-Koźle – 4 szt.

PKS Strzelce Opolskie – 15 szt.

Subregion Kędzierzyńsko-Kozielski

LEGENDA:

-  - ścieżki rowerowe i ciągi pieszo - rowerowe budowane w ramach wdrażania strategii niskoemisyjnych
-  - centrum przesiadkowe "Park & Ride"
-  - parking dla rowerów "Bike & Ride"



SUBREGION PÓŁNOCNY

Gminy: *Byczyna, Dobrodzień, Domaszowice, Gorzów Śląski, Kluczbork, Lasowice Wielkie, Namysłów, Olesno, Pokój, Praszka, Radłów, Rudniki, Świerczów, Wilków, Wołczyn, Zębowice.*



Liczba umów:	1
Wartość projektu:	62,12 mln PLN
Dofinansowanie UE:	47,82 mln PLN

Gminy zaangażowane
w realizację projektów:



Lasowice Wielkie, Praszka, Dobrodzień, Pokój,
Kluczbork, Zębowice, Olesno, Byczyna,
Namysłów, Wołczyn, Rudniki

Powiaty zaangażowane
w realizację projektów:



Namysłowski, Oleski, Kluczborski

Efekty rzeczowe



91,11 km ścieżek rowerowych

B&R

17 szt. Bike&Ride dla **184** miejsc postojowych

P&R

10 szt. Park&Ride dla **269** miejsc postojowych



15 szt. autobusów



Gmina Byczyna – 4,52 km:

- m. Kochłowice w pasie DP 1336 O od km 11+266,00 do km 12+077,50
- Kochłowice - Biskupice - Polanowice - Byczyna

Gmina Zębówice – 2,15 km:

- odcinek Zębówice – Kadłub Wolny

Gmina Dobrodzień – 2,53 km:

- odcinek Bzionków – rondo na DK 46 na obwodnicy Dobrodzienia
- Szemrowice - Warłów

Gmina Kluczbork – 9,16 km:

- Ligota Dolna – ul. Przemysłowa
- Ligota Górna – parking przy zbiorniku Kluczbork:
- ul. Jana Pawła II
- odcinek ul. Dworcowej i Kościuszki
- ciąg alei Wodnej
- ul. Sikorskiego
- ul. Piłsudskiego - Rynek
- Rynek-ul. Skłodowskiej - Curie

Gmina Gorzów Śląski – 9,9 km:

- od siedziby Służby Drogowej w Praszce do ul. Młyńskiej w Gorzowie Śląskim
- od sklepu Biedronka w Gorzowie Śląskim przez Pawłowice, Kozłowice do Boroszowa

Gmina Radłów – 5,4 km:

- Boroszów - Olesno wzdłuż granicy gminy Radłów
- miejscowość Kościeliska

Gmina Olesno – 7,75 km:

- od m. Boroszów wzdłuż DW 487 do skrzyżowania ul. Gorzowskiej i Sienkiewicza z ul. Biskupicką w m. Olesno
- odcinek Grodzisko - Łomnica

Gmina Praszka – 10,28 km:

- od ul. Bocznej w Praszce przy DK45 w kierunku m. Kowale i Aleksandrów
- od siedziby Służby Drogowej w Praszce do ul. Młyńskiej w Gorzowie Śląskim
- odcinek Praszka – Pilawy
- odcinek Praszka - Rozterk

Gmina Namysłów – 19,7 km:

- Michalice - Bukowa Śląska
- miejscowość Objazda
- miejscowość Kamienna
- ul. Sworowskiego w Namysłowie
- od ronda ul. Reymonta w Namysłowie do Ieńniczówki w kierunku Smarchowic Śląskich
- Namysłów ul. Baczyńskiego – Józefków
- odcinek Kamienna – Rychnów
- wiadukt kolejowy ul. Łączańska w Namysłowie - m. Łączany
- Namysłów - Smarchowice Małe

Gmina Wilków – 1,44 km:

- odcinek Namysłów - Pielgrzymowice
- odcinek Jakubowice – Namysłów

Gmina Wołczyn – 18,28 km:

- Wołczyn-Gierałcice-Wąsice-Brynica

P&R



10 szt. – 269 miejsc postojowych

B&R



17 szt. – 184 miejsc postojowych

Gmina Lasowice Wielkie – 4 szt.:

- w pobliżu przystanków autobusowych w m. Jasienie i Lasowice Wielkie – **P&R + B&R**
[P&R - 20 miejsc; B&R – 12 miejsc]

Gmina Olesno – 2 szt.:

- przy dworcu PKP w Oleśnie – **P&R**
- w sąsiedztwie wypożyczalni rowerów przy centrum przesiadkowym w Oleśnie – **B&R**
[P&R - 44 miejsca; B&R – 20 miejsc]

Gmina Kluczbork – 6 szt.:

- Kluczbork: ul. Moniuszki i ul. Opolska oraz zbiornik w Ligocie Małej – **P&R**
- Kluczbork: ul. Moniuszki i ul. Opolska – **B&R**
[P&R - 171 miejsca; B&R – 64 miejsc]

Gmina Rudniki – 2 szt.:

- Przy dworcu PKS w Rudnikach – **P&R + B&R**
[P&R - 24 miejsca; B&R – 20 miejsc]

Powiat Namysłowski – 6 szt.:

- **B&R** na obszarze gmin: **Namysłów i Wilków**
[B&R – 30 miejsc]

Gmina Wołczyn – 7 szt.:

- Wołczyn, Wąsice, Brynica – **P&R + B&R**
[P&R - 10 miejsc; B&R – 38 miejsc]

AUTOBUSY



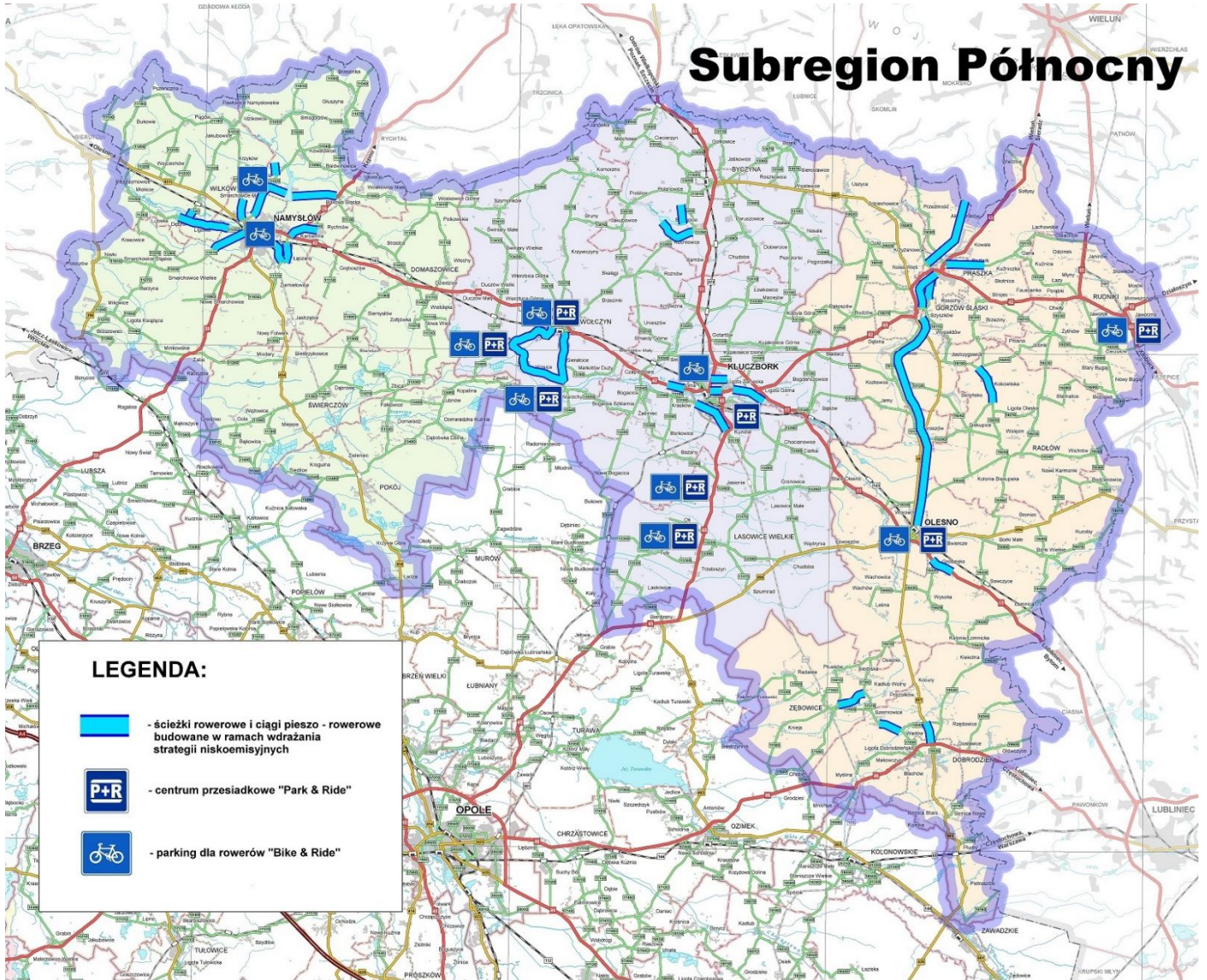
15 szt.



Gmina Kluczbork – 13 szt.

Gmina Dobrodzień – 2 szt.

Subregion Północny



SUBREGION POŁUDNIOWY

Gminy: Baborów, Biała, Branice, Głogówek, Głubczyce, Głuchołazy, Grodków, Kamiennik, Kietrz, Korfantów, Lubrza, Łambinowice, Nysa, Otmuchów, Paczków, Prudnik, Pakośćawice, Skoroszyce.



Liczba umów:	4
Wartość projektów:	103,46 mln PLN
Dofinansowanie UE:	65,77 mln PLN

Gminy zaangażowane w realizację projektów:



Głubczyce, Grodków, Paczków, Głuchołazy, Biała, Otmuchów, Prudnik

Powiaty zaangażowane w realizację projektów:



Nyski, Prudnicki, Głubczycki,

Efekty rzeczowe



13,89 km ścieżek rowerowych

B&R

13 szt. Bike&Ride dla **237** miejsc postojowych

P&R

13 szt. Park&Ride dla **519** miejsc postojowych



13 szt. autobusów

ŚCIEŻKI ROWEROWE ↔

13,89 km



Gmina Nysa – 1,18 km:

- Nysa - ul. Szopena, ul. Piastowska, ul. Wrocławska, ul. Kolejowa, ul. Raławicka

Gmina Prudnik – 2,27 km:

- Prudnik – dworzec PKP, ul. Sądowa

Gmina Głubczyce – 0,2 km:

- Głubczyce wzdłuż ul. Aleja Śląska przy dworcu autobusowym

Gmina Grodków – 5,39 km:

- Grodków ul. Sportowa
- były nasyp kolejowy na trasie Grodków, obręb Półwiosek - Gałązcyce

Gmina Paczków – 0,75 km:

- Paczków - od ul. Kołtątaja do ul. Armii Krajowej wzdłuż murów obronnych

Gmina Głuchołazy – 1,39 km:

- odcinek Głuchołazy - Mikulovice

Gmina Biała – 2,29 km:

- Biała – ul. Prudnicka
- Biała - ścieżki w kierunku ul. Parkowej oraz przy ul. Ogrodowej

Gmina Otmuchów – 0,42 km:

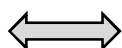
- Otmuchów- przy dworcu autobusowym

P&R



13 szt. – 519 miejsc postojowych

B&R



13 szt. – 237 miejsc postojowych

Gmina Nysa – 14 szt.

Nysa - P&R + B&R :

- ul. Piastowska
- rondo: ul. Piastowska - ul. Krzywoustego
- rondo: ul. Szopena – ul. Emilii Gierczak
- przy Wieży Ziębickiej
- w obrębie punktu przesiadkowego przy ul. Raławickiej

[P&R - 225 miejsc; B&R – 140 miejsc]

Gmina Paczków – 2 szt.

- Paczków, przy dworcu PKS - P&R + B&R
[P&R - 39 miejsc; B&R – 18 miejsc]

Gmina Otmuchów – 2 szt.

- Otmuchów, przy dworcu PKS - P&R + B&R
[P&R - 21 miejsc; B&R – 10 miejsc]

Gmina Prudnik – 2 szt.

- Prudnik, przy dworcu PKS - P&R + B&R
[P&R - 24 miejsc; B&R – 20 miejsc]

Gmina Grodków – 2 szt.

Grodków:

- plac przydworcowy - P&R + B&R
- ul. Sportowa - P&R + B&R
- Rynek - P&R

[P&R - 151 miejsc; B&R – 34 miejsc]

Gmina Głubczyce – 4 szt.

Głubczyce:

- dworzec autobusowy - P&R + B&R
- Aleja Śląska - P&R

[P&R - 59 miejsc; B&R – 15 miejsc]

AUTOBUSY



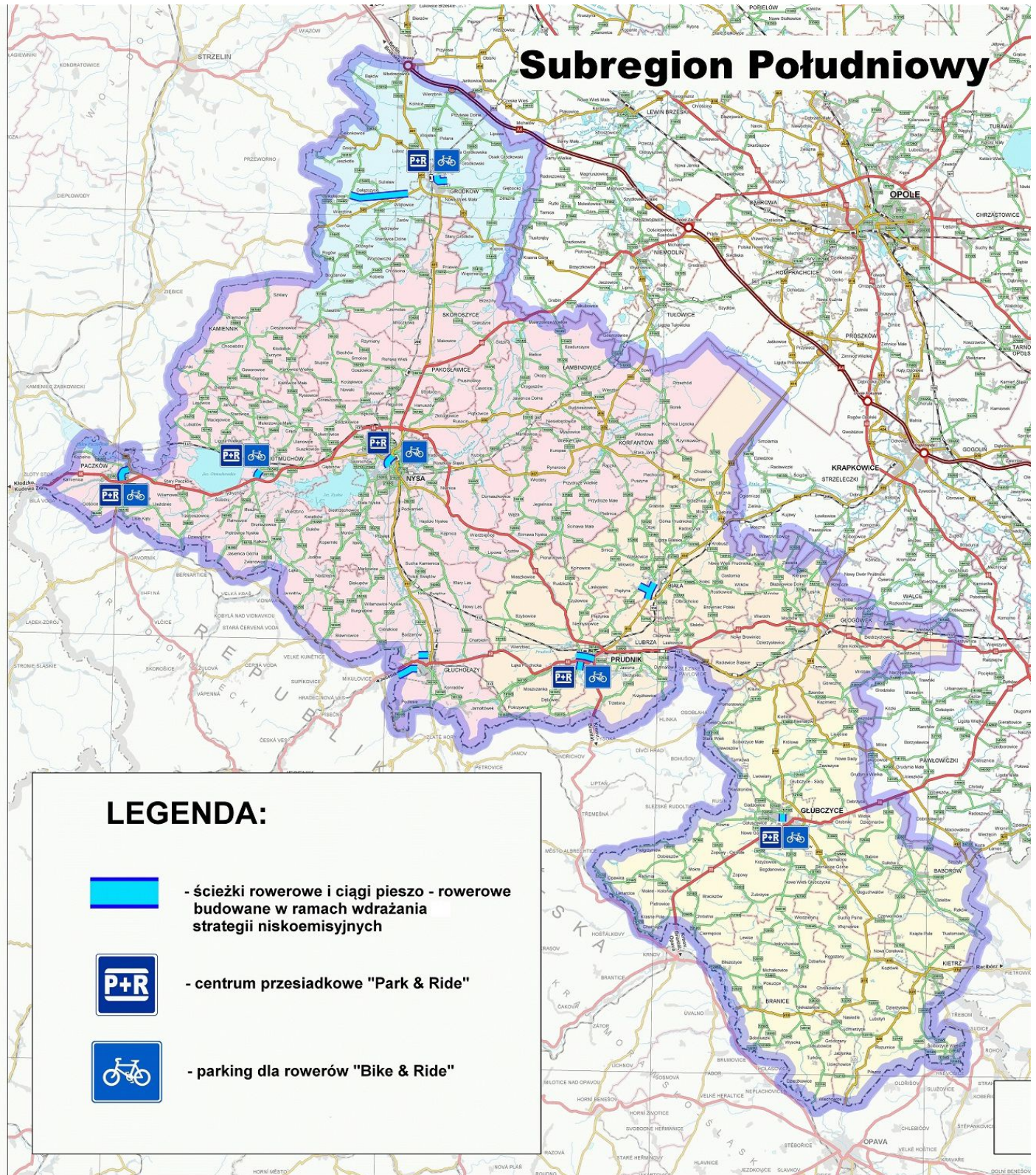
13 szt.



Gmina Nysa – 10 szt.

Gmina Głubczyce – 3 szt.

Subregion Południowy



AGLOMERACJA OPOLSKA

Gminy: Chrzęstowice, Dąbrowa, Dobrzeń Wielki, Gogolin, Izbicko, Komprachcice, Krapkowice, Lewin Brzeski, Łubniany, Murów, Niemodlin, Ozimek, Popielów, Prószków, Strzeleczy, Tarnów Opolski, Turawa, Walce, Zdieszowice, Tułowice, Miasto Opole



Liczba umów:	7
Wartość projektów:	225,03 mln PLN
Dofinansowanie UE:	172,12 mln PLN

Gminy zaangażowane w realizację projektów:



Popielów, Dobrzeń Wielki, Chrzęstowice, Komprachcice, Lewin Brzeski, Łubniany, Prószków, Tarnów Opolski, Turawa, Gogolin, Krapkowice, Strzeleczy, Miasto Opole

Powiaty zaangażowane w realizację projektów:



Opolski

Inne podmioty zaangażowane w realizację projektów:



Województwo Opolskie

Efekty rzeczowe



94,23 ścieżek rowerowych

B&R

18 szt. Bike&Ride dla **436** miejsc postojowych

P&R

10 szt. Park&Ride dla **461** miejsc postojowych

ŚCIEŻKI ROWEROWE ↔ 94,23 km



Gmina Ozimek – 0,17 km:

- ścieżka i kładka pieszo-rowerowa w m. Krasiejów

Gmina Popielów – 12,36 km:

- Stare Siołkowice – Popielów
- Stare Siołkowice – Chróścice
- wzdłuż DW 457 przez m. Stare Kolnie i Stobrawa
- wzdłuż DW 458 przez m. Popielów i Popielowska Kolonia

Gmina Dobrzeń Wielki – 1,51 km:

- Stare Siołkowice – Chróścice
- Dobrzeń Wielki ul. Namysłowska

Gmina Gogolin – 5,36 km:

Gogolin:

- ul. Krapkowicka
- ul. Wierzbowa – ul. Kamienna

Gmina Chrzastowice – 1,66 km:

- odcinek Lędziny – PKP Suchy Bór

Gmina Komprachcice – 7,51 km:

- Ochodze - Komprachcice
- Polska Nowa Wieś – Wawelno
- Osiny - Komprachcice

Gmina Łubniany – 11,61 km:

- Kępa – Luboszyce - Biadacz
- Brynica - Surowina

Gmina Turawa – 13,78 km:

- CH Turawa Park – jezioro Turawskie

Miasto Opole – 15,41 km:

- ul. Niemodlińska nad Kanałem Ulgi
- ul. Budowlanych
- ul. Marka z Jemielnicy
- okolice stacji Opole Grotowice
- okolice stacji Opole Zachodnie
- ul. Bolkowska
- ul. Sołtysów
- ul. Ks. Jana Dobrego
- ul. 11 Listopada
- ul. Ojca Edwarda Frankiewicza
- ul. Sosnkowskiego
- ul. Tysiąclecia
- ul. Grudzicka
- ul. Nysy Łużyckiej
- ul. Pużaka
- ul. Wrocławska
- ul. Ozimska – od pływalni do ul. Plebiscytowej oraz od ul. Głogowskiej do ul. Tysiąclecia
- ul. Opolska – od salonu Lellek Group do granicy Sławic
- Aleja Witosa
- odcinek od ul. Bolkowskiej do ul. Krapkowickiej wraz z połączeniem z ciągiem od ronda im. Politechniki Opolskiej

Gmina Prószków – 3,39 km:

- Złotniki - Prószków
- Zimnice Małe i Zimnice Wielkie

Gmina Krapkowice – 1,08 km:

- wzdłuż starego śladu kolejowego w dzielnicy Otmęt

Gmina Lewin Brzeski– 10,10 km:

- Mikolin
- Chróścina
- Skorogoszcz
- Lewin Brzeski

Gmina Tułowice– 3,57 km:

- Tułowice Małe – Tułowice
- Ligota Tułowicka - Tułowice

Gmina Strzeleczy– 0,96 km:

- Moszna - Zielina

Gmina Tarnów Opolski– 5,76 km:

- Miedziana – Kosorowice
- ul. Klimasa w Tarnowie Opolskim

P&R



10 szt. – 461 miejsc postojowych

B&R



18 szt. – 436 miejsc postojowych

Gmina Gogolin– 2 szt.

Gogolin:

- Centrum przesiadkowe przy dworcu kolejowym - **P&R**
- Stacja PKS/PKP - **B&R**

[P&R - 37 miejsc; B&R – 66 miejsc]

Gmina Lewin Brzeski– 2 szt.

- Centrum przesiadkowe przy dworcu kolejowym w Lewinie Brzeskim - **P&R + B&R**

[P&R - 50 miejsc; B&R – 70 miejsc]

Miasto Opole 6 szt.

- ul. Budowlanych, stacja Opole Zachodnie, stacja Opole Grotowice - **P&R**
- ul. Marka z Jemielnicy, stacja Opole Zachodnie, stacja Opole Grotowice - **B&R**

[P&R - 350 miejsc; B&R –116 miejsc]

Gmina Tarnów Opolski– 3 szt.

- Okolice dworca kolejowego w Tarnowie Opolskim - **P&R + B&R**

[P&R - 4 miejsca; B&R – 24 miejsca]

Gmina Tułowice– 2 szt.

- Okolice dworca kolejowego w Tułowicach - **P&R + B&R**

[P&R - 8 miejsc; B&R – 18 miejsc]

Gmina Popielów– 3 szt.

- Popielów: ul. Brzeska przy przystanku PKS- **B&R**
- Stobrawa: ul. J.Kani przy przystanku PKS- **B&R**

[B&R – 30 miejsc]

Gmina Chrzastowice– 2 szt.

- Dworzec37c kolejowy w m. Suchy Bór - **P&R + B&R**

[P&R - 4 miejsca; B&R – 12 miejsc]

Gmina Strzeleczyki– 1 szt.

- Moszna - **B&R**
[B&R – 20 miejsc]

Gmina Krapkowice– 2 szt.

- Krapkowice – dzielnica Otmęt -
P&R + B&R
[P&R - 2 miejsca; B&R – 12 miejsc]

Gmina Turawa– 1 szt.

- Kotórz Mały - **B&R**
[B&R – 36 miejsc]

Gmina Dobrzeń Wielki– 1 szt.

- Dobrzeń Wielki (obok przystanku autobusowego w kierunku Opola -
B&R
[B&R – 20 miejsc]

Gmina Prószków– 3 szt.

- Zimnice Wielkie, w pobliżu przystanku PKS - **P&R + B&R**
[P&R - 6 miejsc; B&R – 12 miejsc]

Aglomeracja Opolska

